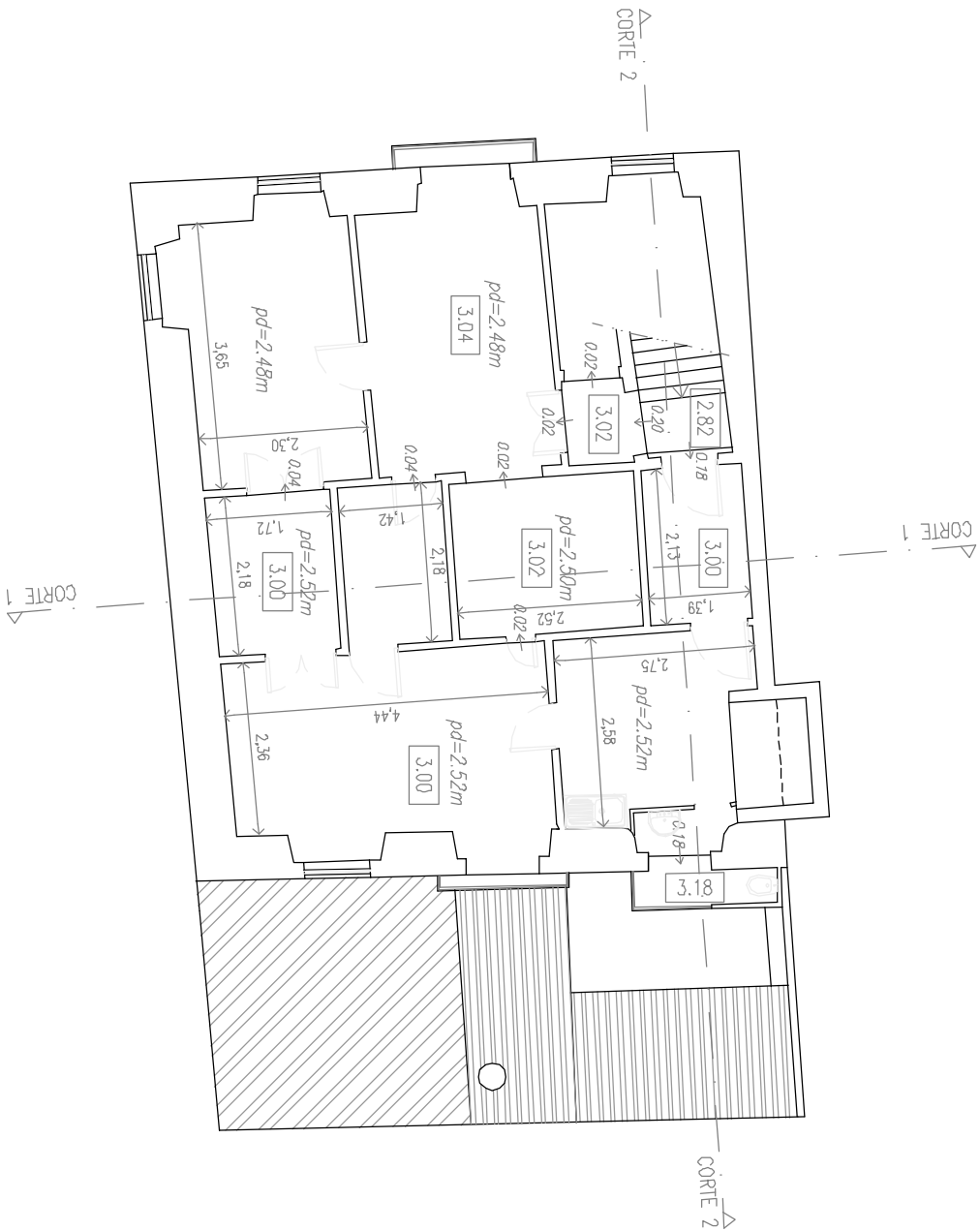




## 00.00

pd=2.50m - PÉ DIREITO  
pdlf=2.50m - PÉ DIREITO ao tecto falso

2/6

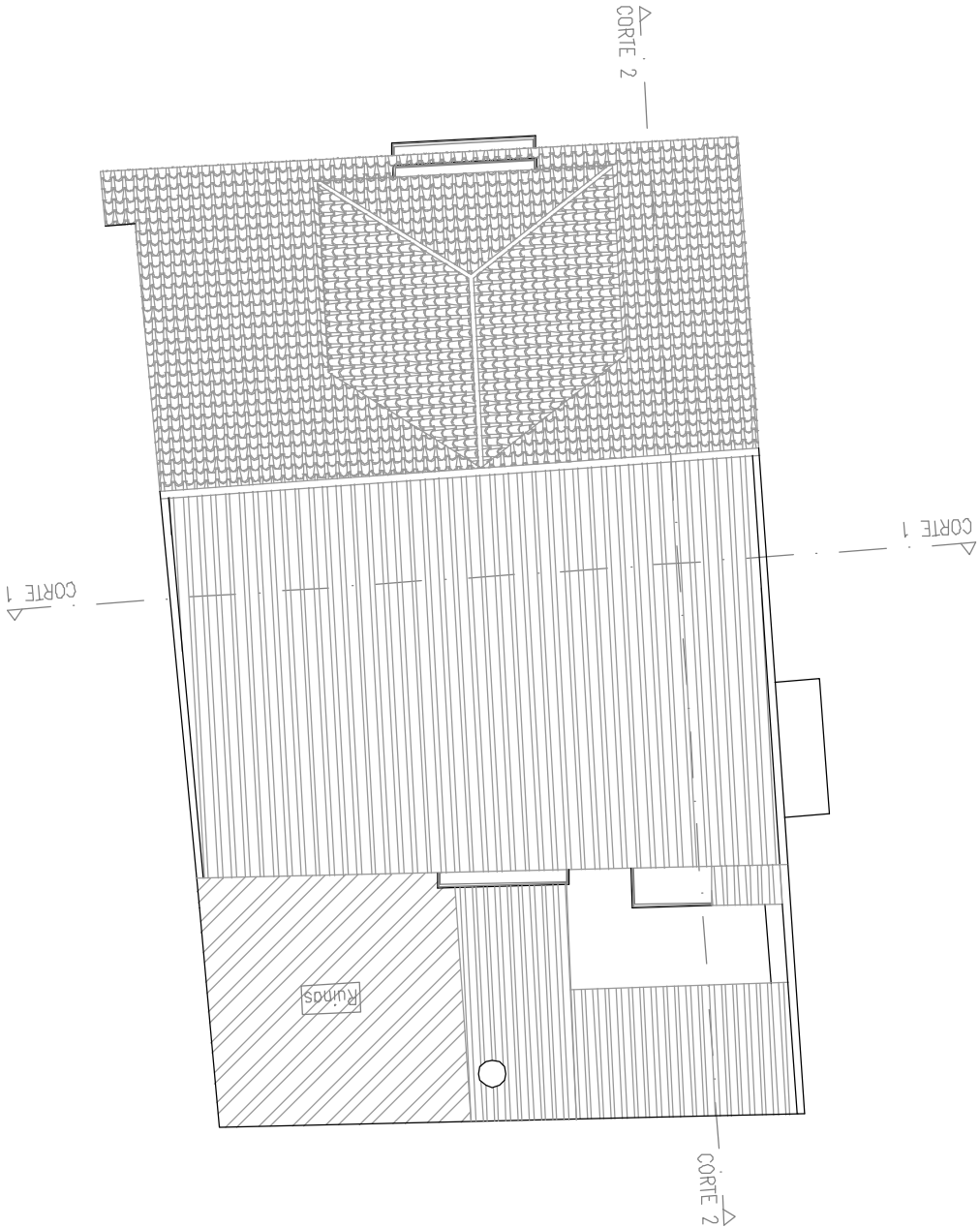


LEGENDA:

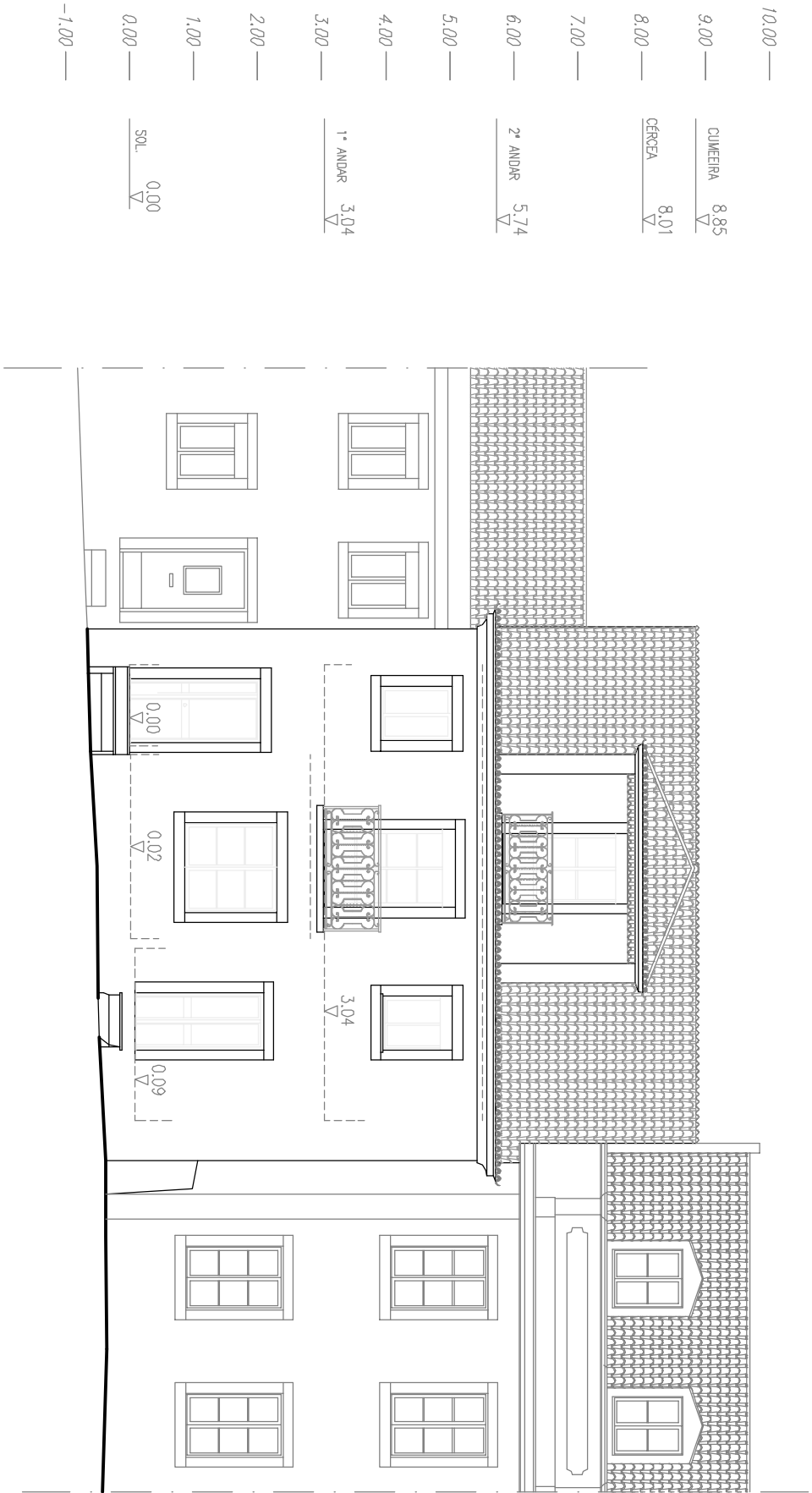
00.00 – COTA DE PAVIMENTO – ORIGEM 0.00 CORRESPONDENTE  
A COTA DE SOLEIRA DO N.º 167 DA RUA ANTONIO PEDRO  
(N=56.77m – DATUM CASCAIS)

pd=2.50m – PÉ DIREITO  
pdf=2.50m – PÉ DIREITO A TECTO FALSO

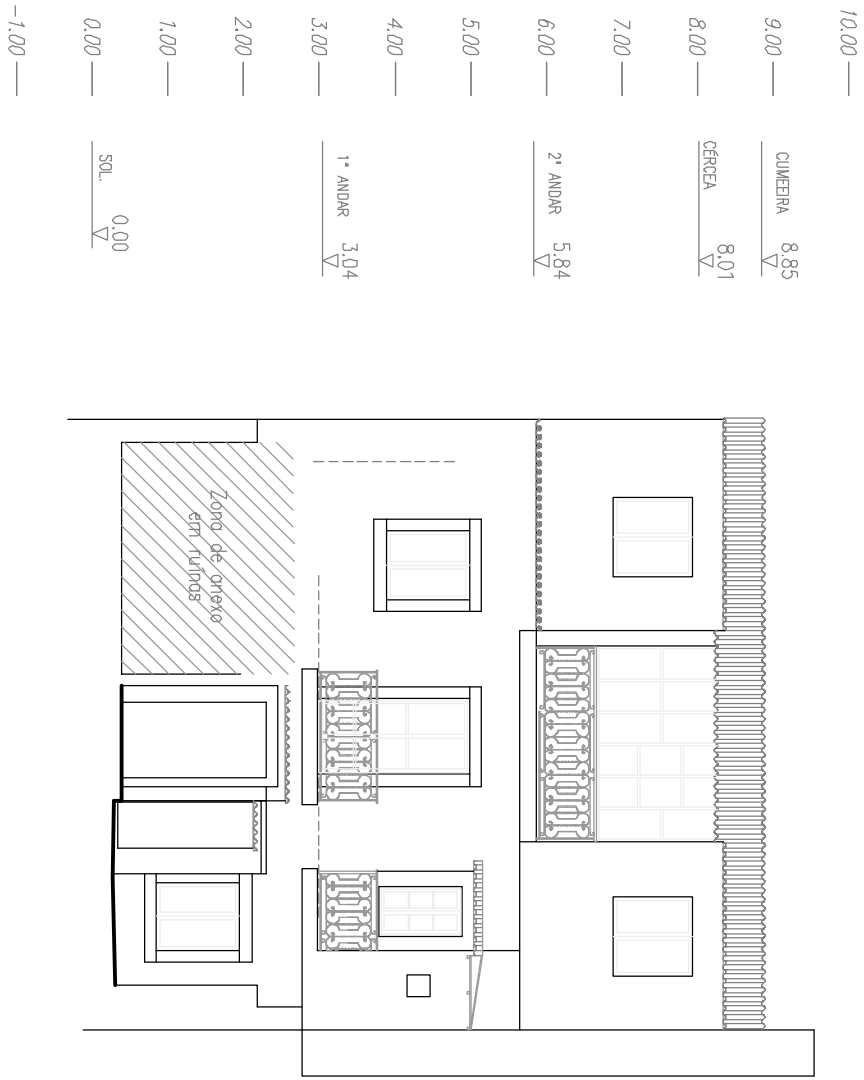
Projeto:		Requerente:	Santa Casa da Misericórdia de Lisboa	
Desenho:	R.C.			
Verificar:				
Téc. Resp:				
Sistema de Coordenadas:		Destinação:		
Hayford-Gauss Datum 73				
Escala:	1:100			



Projeto:		Requerente:	
Desenho:	R.C.	Santa Casa da Misericórdia de Lisboa	
Verificação:			
Tec. Resp:			
Sistema de Coordenadas:		Destinação:	
Hayford-Gauss Datum 73		RUA DA BELA VISTA À GRAÇA Nº 136 Levantamento Arquitetónico Planta da Cobertura	
Escala:		Desenho Nº:	
1:100		04	
		Revisão:	
		0	
		Data:	
		janeiro 2018	
		Nº Ordem:	
		4/6	



ALÇADO PRINCIPAL (POENTE)



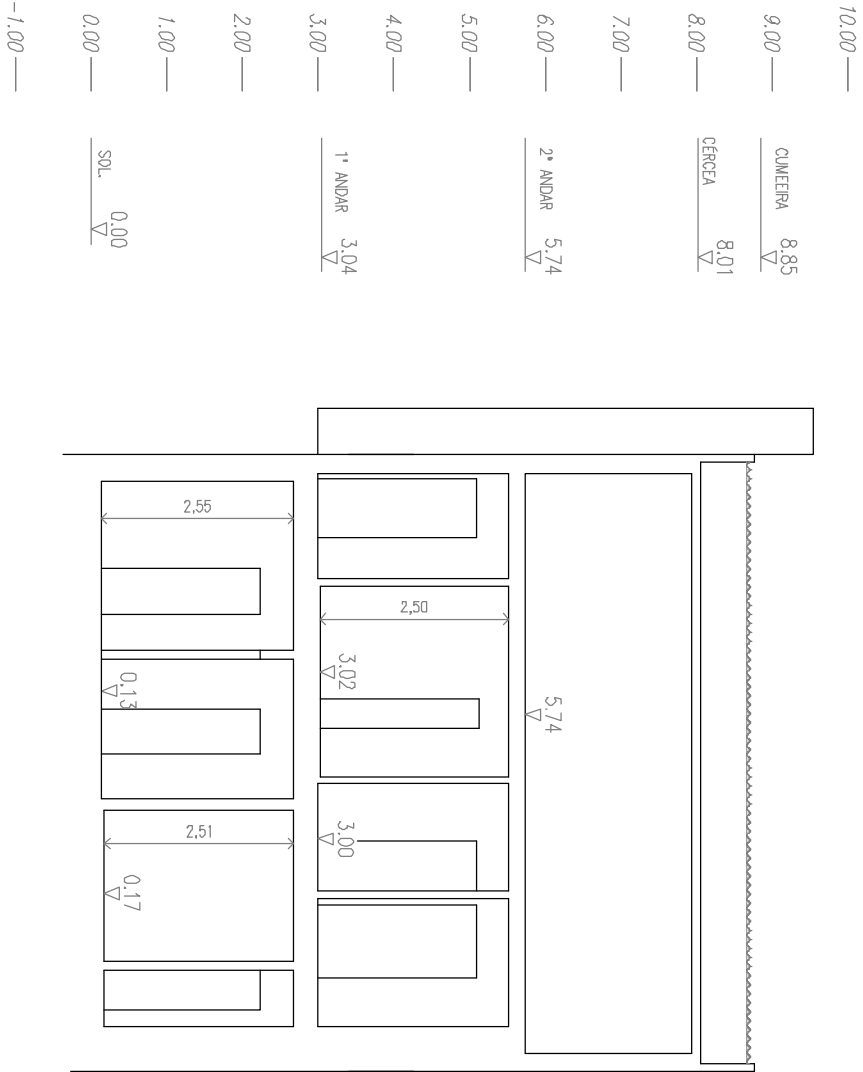
ALÇADO TARDOZ (NASCENTE)

LEGENDA:

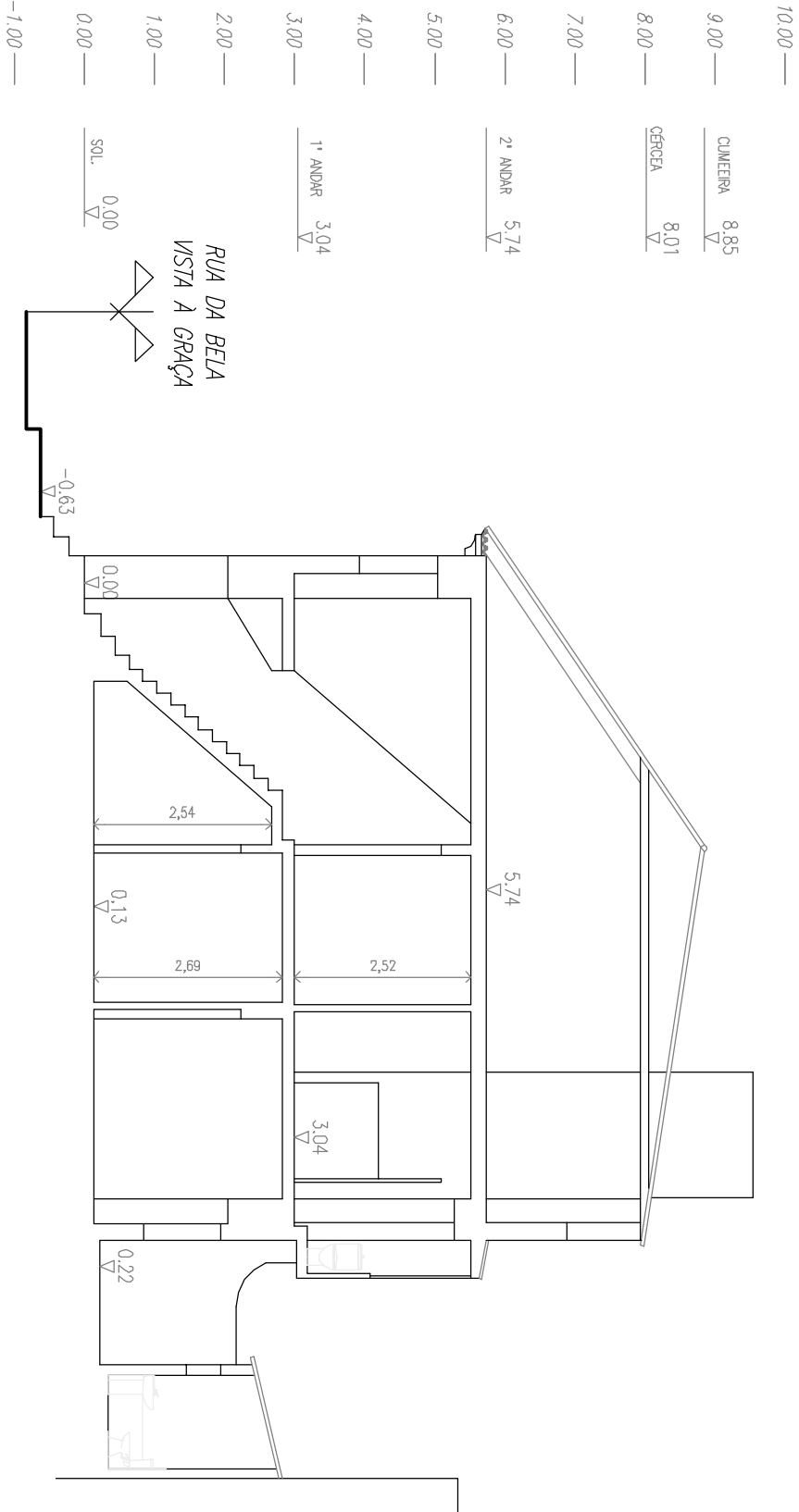
0.00  
▽

— COTA ALTIMÉTRICA — ORIGEM 0.00 CORRESPONDENTE  
A COTA DE SOLEIRA DO N.º 136 DA RUA DA BELA VISTA A GRAÇA  
(N=78.10m — DATUM CASCAIS)

Projeto:	Requisitos:	Santa Casa da Misericórdia de Lisboa		promapa	
Desenho:	N.C.	RUA DA BELA VISTA A GRAÇA N.º 136 Levantamento Arquitetónico Alçado Principal (Poente) e Alçado Tardoz (Nascente)		Desenho N.º:	
Verificação:				05	
Téc. Resp.:				0	
Sistema de coordenadas:		Hayford-Gauss Datum 73		Revisão:	
Escala:		1:100		Data:	
				janeiro 2018	
				N.º Ordem:	
				5/6	




CORTE 1



CORTE 2

LEGENDA:

- 0.00 V — COTA ALTIMÉTRICA — ORIGEM 0.00 CORRESPONDENTE
- A COTA DE SOLEIRA DO N.º 136 DA RUA DA BELA VISTA A GRAÇA (N=78.10m — DATUM CASCAIS)

Projétor:		Requerente:	Santa Casa da Misericórdia de Lisboa		
Desenhou:	R.C.				
Verificou:					
Téc. Resp.:					
Sistema de Coordenadas:		Designação:	Desenho N.º:		
Hayford-Gauss Datum 73		RUA DA BELA VISTA À GRAÇA N.º 136	06		
		Levantamento Arquitetónico	0		
Escala:	1:100	Corte 1 e Corte 2	Data:	N.º Ordem:	
			janeiro 2018	6/6	

